



## A Julia de Burgos

Dafne Cruz  
Estefani Diego  
Irayda Pedro  
Bryan Santiago



# ¿Quien es Julia de Burgos?



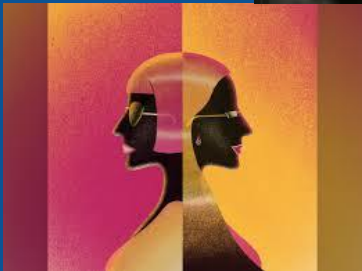
- ❖ Nació Febrero 19 1914
  - Murió Julio 6 1953 debido a la neumonía porque una noche ella bebió mucho alcohol
    - Debido a que no tenía una identificación esa noche, no pudieron identificar su cuerpo hasta 2006
- ❖ De 13 hermanos, ella fue la única que recibir una educación
- ❖ Puertorriquena
- ❖ Peleo para la independencia de Puerto Rico
  - Fue parte de un grupo de mujeres: La hijas de la libertad
- ❖ Feminista, en unos de sus trabajos, ella incluye las obras de otras mujeres
- ❖ En su tiempo, ella tuvo orgullo por el color de su piel aunque había racismo
- ❖ Después de sus 2 divorcios se fue a Nuevo York donde ella cayó en la depression y el alcoholismo

# Resumen del Poema



- ❖ Ella habla sobre la dificultad de la vida de los humanos especialmente de las mujeres
  - Siempre todos tienen dos personas por dentro
- ❖ Es un análisis de que la sociedad quiere que una mujer sea y la otra perspectiva es como ella quiere ser
- ❖ Habla sobre la batalla interna, el feminismo y la libertad

# Resumen del Poema: En Termino Literarios



- ❖ Vemos dos personalidades de Julia
  - Compara qué frágil es la primera Julia comparada a la Julia que es fuerte
  - En cada oración vemos un contraste
- ❖ metonimia - Rocinante
  - Significa la fuerza que tiene porque un caballo representa fuerza y inteligencia
- ❖ Aliteración/Paralelismo con <<tu>> en el principio de cada estrofa
  - En casi cada estrofa vemos como hay un lado positivo primero y luego un lado negativo de Julia
- ❖ Metáfora- tú eres fría muñeca de mentira social y yo, viril, destello
  - interpretación - eres tan frágil que alguien fácilmente la puede destruir mientras que Julia 2.0 es fuerte y es la representación de una humana
- ❖ Hiperbole
  - Todos mis poemas desnudo el corazón
- ❖ Personificación de la aristocracia y el pueblo
  - Flor de aristocracia
    - Representa la Julia que es mandada por los hombres
  - Flor del pueblo
    - Representa a las mujeres, es la voz del pueblo
  - Me pinta el sol- el sol alumbra la vida
- ❖ Tono es serio con un mensaje que siempre hay dos tipos de personas en una mujer
  - 1) La mujer que obedece a lo que dice el hombre debido a cómo la sociedad hay dicho
  - 2) La mujer que es feminista y tiene la fuerza de defenderse para

# Vocabulary

- se tiende-se extiende
- viril-propio de los hombres; vigoroso fuerte
- destello-relumbre;refulgencia momentanea
- Me lo juego-lo arriesgo; lo expongo
- Sumisa-obediente
- Rocinante- nombre que don Quijote dio a su caballo
- desbocado - a rienda suelta; sin gobierno; descontrolado
- Olfateando-percibiendo con la nariz
- modista - persona que diseña y crea ropa a la medida para mujeres
- alhajas - joyas
- El qué dirán- murmuraciones; censura de los demás
- pueblo - las clases populares; lo contrario de la aristocracia
- Cifra-numero
- Duelo- combate entre dos enemigos
- Cenizas- polvo que queda de algo que se ha quemado; aqui, restos



<https://create.kahoot.it/share/a-julia-de-burgos/1b096c71-5dd6-4087-923b-f12c817cadfe>